


型號 SS-5 不鏽鋼剛性接頭

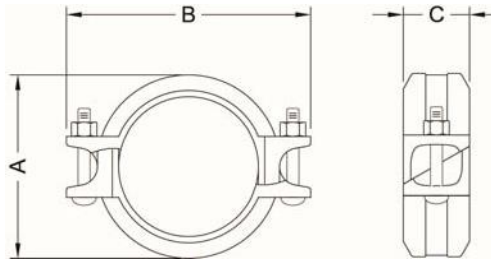
- 斜角對鎖設計 -

秀而久型號SS-5 不鏽鋼剛性接頭主要應用於Sch. 5S、Sch. 10S 或 Sch. 40S 等不鏽鋼剛性管路系統。其斜角對鎖設計，在鎖緊螺絲時，螺絲座交錯滑移使卡箍邊齒緊抓溝槽，形成抗彎曲、抗旋轉的剛性接合。只要拆除一只螺絲，即可快速且容易的安裝。型號SS-5 由CF8(304) 或 CF8M(316) 不鏽鋼卡箍搭配不鏽鋼魚尾螺絲，重型螺帽及EPDM 墊圈組成。



 SS-5 接頭正確地鎖緊時，其螺絲座達「金屬碰金屬」的狀態。

秀而久型號 SS-5 剛性接頭依特殊管路需求，供應各種材質標準“C”型 或 GapSeal 型墊圈。



保固條款詳細內容
請參閱秀而久官網
www.shurjoint.com

型號 SS-5 不鏽鋼剛性接頭

標稱尺寸	管外徑	最大工作壓力 (CWP)*	管端最大荷重 (CWP)	線性位移†	外部尺寸			螺絲		單重
					A	B	C	數量	尺寸	
英吋	英吋	PSI	Lbs	英吋	英吋	英吋	英吋	支	英吋	英磅
公釐	公釐	Bar	kN	公釐	公釐	公釐	公釐			公斤
1¼	1.660	600	1298	0 ~ 0.05	2.60	4.00	1.81	2	¾ x 2½	1.4
32	42.2	42	5.77	0 ~ 1.2	66	102	46			0.6
1½	1.900	600	1700	0 ~ 0.05	2.83	4.29	1.81	2	¾ x 2½	1.5
40	48.3	42	7.56	0 ~ 1.2	72	109	46			0.7
2	2.375	600	2657	0 ~ 0.07	3.35	4.61	1.85	2	¾ x 2¾	1.7
50	60.3	42	11.82	0 ~ 1.7	85	117	47			0.8
2½	2.875	600	3893	0 ~ 0.07	3.86	5.20	1.85	2	¾ x 2¾	2.1
65	73.0	42	17.32	0 ~ 1.7	98	132	47			0.9
3	3.500	600	5770	0 ~ 0.07	4.45	5.83	1.88	2	¾ x 2¾	2.6
80	88.9	42	25.67	0 ~ 1.7	113	148	48			1.2
4	4.500	600	9538	0 ~ 0.16	5.75	7.17	2.09	2	¾ x 2¾	4.1
100	114.3	42	42.43	0 ~ 4.1	146	182	53			1.9
5	5.563	600	14576	0 ~ 0.16	6.89	9.02	2.09	2	½ x 3	5.7
125	141.3	42	64.84	0 ~ 4.1	175	229	53			2.6
6	6.625	600	20672	0 ~ 0.16	8.00	9.80	2.13	2	½ x 3	6.8
150	168.3	42	91.96	0 ~ 4.1	203	249	54			3.1
8	8.625	600	35038	0 ~ 0.19	10.40	12.99	2.52	2	¾ x 4¾	13.4
200	219.1	42	155.86	0 ~ 4.8	264	330	64			6.1

*工作壓力依據滾溝 Sch. 40S 或 Sch. 80S 不鏽鋼管。其他管號不鏽鋼管的工作壓力請見性能數據列表。

†管端間所允許的最大線性位移及角度位移數值是指每一接頭可提供標準滾溝管道最大移動的範圍。標準切槽管道的數值可能加倍。這些數值均為最大值；用於的設計和安裝目的及為了彌補施工現場的情況時，這些數值應該減少：接頭尺寸介於 ¾"/DN20 – 3½"/DN90 減 50%；尺寸 4"/DN100 或大於該尺寸減 25%。

性能數據

下表顯示使用秀而久型號 **SS-5** 不鏽鋼剛性接頭連結不鏽鋼管時的最大工作壓力（CWP 冷水工作壓力）。

一般而言，不鏽鋼管較碳鋼管難以製作達到定義的槽角，請選擇合適的滾輪並盡可能製作符合定義的溝槽角，或詢問滾溝機製造商的推薦及介紹。

單位: psi /bar

型號 SS-5 剛性接頭				
標稱尺寸 英吋/公釐	切溝槽管		滾溝槽管	
	Sch. 40S	Sch. 40S	Sch. 10S	Sch. 5S
1¼ 32	600 42	600 42	300 20	200 14
1½ 40	600 42	600 42	300 20	200 14
2 50	600 42	600 42	300 20	200 14
2.5 65	600 42	600 42	300 20	200 14
3 80	600 42	600 42	300 20	200 14
4 100	600 42	600 42	300 20	200 14
5 125	600 42	600 42	300 20	200 14
6 150	600 42	600 42	300 20	200 14
8 200	600 42	600 42	300 20	200 14

*保證測試壓力：為 1½ 倍的工作壓力。

*破壞壓力：為 3 倍的工作壓力。

型號 SS-5 材質規格

• 卡箍：

不鏽鋼 Type 304 符合 ASTM A351 CF8 或 A743 Gr. CF8

- 不鏽鋼 Type 316 符合 ASTM A743 CF8M
- 不鏽鋼 Type 316L 符合 ASTM A743 CF3M
- 不鏽鋼 Type 316Ti 符合 ASTM A240
- 不鏽鋼 Duplex 2205 符合 ASTM A890 4A
- 不鏽鋼 Super Duplex 2507 符合 ASTM A890 5A
- 不鏽鋼 Duplex 254SMO 符合 ASTM A351 CK3McuN

• 橡膠墊圈：

標準品：等級“E”EPDM(色碼：一條綠)適用於溫度不超過 +230°F (+110°C) 的冷熱水管路。亦適用於 110 °C 以下的冷熱水，亦可應用於含氯、酸或去離子的水、海水、污水、稀酸、無油氣體及其他化學物質。切勿用於石油、礦物油、溶劑及芳烴化合物。工作溫度：-29°F (-34°C) 至 +230°F (+110°C)*。

*除非能確保管路上的接頭或零件都可以時常更換墊圈，EPDM 墊圈不建議用於蒸氣管路。

- 等級“E-pw”EPDM(色碼：二條綠)獲得 NSF/ANSI 61 & NSF/ANSI 372 認證，適用於溫度 +86°F (+30°C) 的飲用冷水管路及溫度 +180°F (+82°C) 的飲用熱水管路。

- 等級“T” Nitrile (色碼：一條橘)適用於石油、礦物油、植物油，芳烴化合物，酸類及常溫 +150°F (+66°C) 的水。

工作溫度：-20°F 至 +180°F (-29°C 至 +82°C)。

切勿用於熱水管路溫度超過 +150 °F (+66°C) 或熱乾燥氣體溫度超過 +140°F (+60°C)。

- 其它選項：等級“O” – Fluoroelastomer。
等級“L” – Silicone。

詳情請洽秀而久。

• 螺絲及螺帽：

不鏽鋼 Type 304 魚尾螺絲符合 ASTM A193 B-8 及重型螺帽符合 ASTM A194 B8，鍍 Molybdenum disulfide (MoS₂)。

- 不鏽鋼 Type 316 魚尾螺絲符合 ASTM A193 B-8 及重型螺帽符合 ASTM B8M，鍍 Molybdenum disulfide (MoS₂)。

使用須知：

- **最大工作壓力 (CWP 冷水壓力)**：資料表中壓力值是用於一般管路，符合 ASTM F1476 和 AWWA C606 規定的測試的最大冷水壓力 (CWP)。表列值以切溝或滾溝的標準不鏽鋼管為準。其它規格鋼管的最大工作壓力，詳情請洽秀而久。
- **管端最大荷重**是根據最大工作壓力 (CWP 冷水壓力) 計算的。
- **現場安裝測試**：以一次測試為準，可為表列值靜水壓力的 1½ 倍 (AWWA C606 5.2.3)。
- **警告**：企圖拆卸或移除管路系統的任何零組件之前，請務必先減壓及排水。
- **10 年保固**僅適用於製造產品有缺陷，不含用於嚴峻工況/惡劣溫度的管路系統中及磨損的零件。
- **秀而久**保留隨時更改產品設計與規格的權利，不另行通知。